



Geologia

Model 1

Opció elegida

A B

Nota 1a

Revisió

Error tècnic

Nota 2a

Nota 3a

Aferrau la capçalera d'examen
un cop acabat l'exercici

Triu una de les dues opcions. Respon a cada una de les qüestions plantejades només a l'espai disponible. Les preguntes tipus test equivocades resten un 25 per cent del seu valor.

OPCIÓ A

Preguntes obertes de resposta curta (màxim 4-5 línies)

1. Comenta alguna manifestació de la geologia en el teu entorn diari. **(1 punt)**
2. Quin paper fa la biosfera en els processos geològics externs? **(1 punt)**
3. Quina relació hi ha entre la teoria de la tectònica de plaques i el relleu terrestre? **(1 punt)**
4. Comenta breument algun risc geològic natural lligat a la dinàmica interna de la Terra. **(1 punt)**
5. Comenta el mecanisme de la intrusió salina als aqüífers costaners. Causes i efectes. Pots fer-ne un esquema. **(1 punt)**

Preguntes de resposta multiopció. Marca l'opció correcta a la casella corresponent. Les preguntes equivocades resten. (0,2 punts per pregunta)

6. L'estructuració geològica de les Balears va tenir lloc al:

- Miocè mitjà Precambrià Paleozoic Juràssic

7. Quin d'aquests no és un mineral?

- quars calcita basalt grafit

8. La Terra es va formar:

- en el mateix moment que el sistema solar en el mateix moment que l'Univers
 abans que l'Univers abans que el Sol

9. La litosfera continental:

- sempre té la mateixa gruixa forma part activa de la subducció
 és menys densa que l'oceànica és més densa que l'oceànica

10. En una zona de rift hi predominen les falles:

- inverses normals transformants totes per igual

11. Quina d'aquestes roques no és detrítica?

- conglomerat gres (marès) lutita granit

12. Quin d'aquests factors és el més important en la protecció d'un vessant enfront dels processos gravitacionals? pendent vegetació forma aigua

13. La zona vadosa (no saturada) d'un aqüífer és aquella en la qual la porositat és plena de:

- aire aigua gas metà petroli

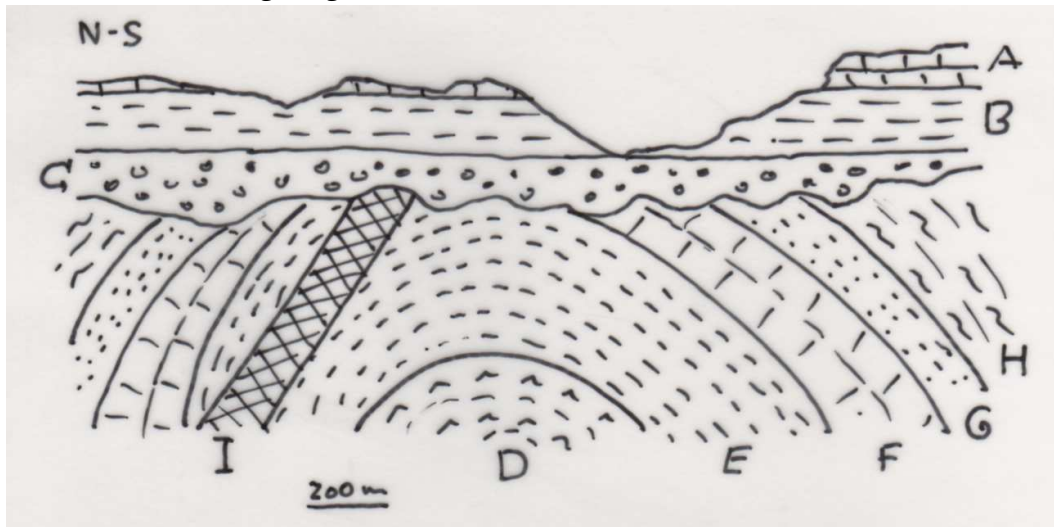
14. L'escala de Mercalli mesura, dels terratrèmols, la:

- intensitat magnitud localització profunditat

15. Quina d'aquestes roques acostuma a donar un modelat càrstic?

- granit basalt andesita calcària

Comentaris sobre un tall geològic



Llegenda: A: calcàries; B: margues blanques; C: conglomerats; D: margues amb guixos; E: margues blaves; F: calcàries amb nummulits; G: gresos; H: lutites; I: basalt.

16. Explica de forma molt esquemàtica la història geològica representada a la figura **(1,5 punts)**:

17. Respon a les preguntes següents **(0,5 punts per pregunta)**:

— Ordena els estrats de més antic a més modern.

— Hi ha algun tipus de discontinuïtat estratigràfica? Comenta-les i situa-les al tall.

— Hi ha estructures de deformació? Comenta-les i situa-les al tall.

OPCIÓ B

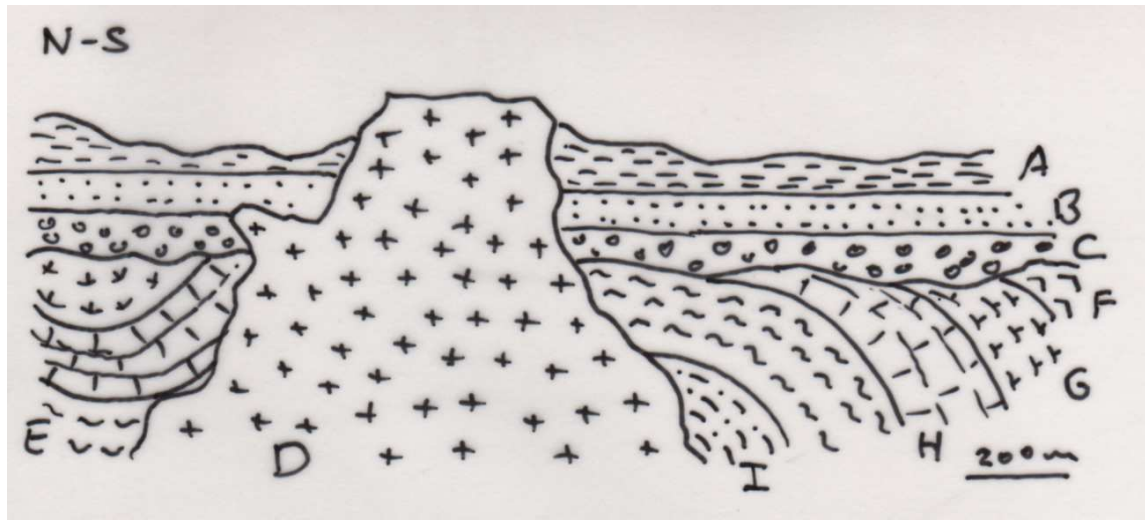
Preguntes obertes de resposta curta (màxim 4-5 línies)

1. Comenta breument com l'activitat humana pot influir en alguns fenòmens geològics naturals. Posa'n algun exemple. **(1 punt)**
2. Descriu els mecanismes de formació d'un sòl edàfic. **(1 punt)**
3. Pots relacionar la sismicitat i el vulcanisme amb la teoria de la tectònica de plaques? **(1 punt)**
4. Comenta breument algun risc geològic associat a relleus elevats. **(1 punt)**
5. Defineix què és una surgència (o font). Fes-ne un esquema. **(1 punt)**

Preguntes de resposta multiopció. Marca l'opció correcta a la casella corresponent. Les preguntes equivocades resten. (0,2 punts per pregunta)

6. La litologia predominant a les Balears és de:
 roques calcàries gresos silícics roques basàltiques roques evaporítiques
7. La classe cristal·lina volumètricament més important i que forma part de la major part de les roques ígnies és:
 carbonats elements nadius silicats sulfats
8. La Terra és un planeta dels denominats:
 jovians rocosos gegants gasosos
9. Podem conèixer la composició de l'interior de la Terra mitjançant:
 meteorits anàlisi d'ones sísmiques sondatges profunds tots els anteriors
10. Una falla o fractura és un tipus de deformació:
 plàstica fràgil elàstica totes són certes
11. Les estructures sedimentàries presents en determinades roques són indicadores de:
 presència de petroli corrents aigua cap de les anteriors
12. Quina d'aquestes roques no està afectada pels processos càrstics?
 guix calcària gres silícic marbre
13. Els recursos minerals són aquells que es poden explotar només en:
 mines galeries pedreres a cel obert qualsevol de les anteriors
14. Quin d'aquests processos geològics és el menys freqüent a les Balears?
 despreniments terratrèmols inundacions vulcanisme
15. Les roques ígnies són característiques dels processos geològics:
 endògens exògens de cap dels dos de tots dos

Comentaris sobre un tall geològic



Llegenda: A: lutites; B: gres; C: conglomerats; D: granit; E: margues; F: guixos ; G: dolomies; H: calcàries; I: margues arenoses.

16. Explica de forma molt esquemàtica la història geològica representada a la figura (1,5 punts):

17. Respon a les preguntes següents (0,5 punts per pregunta):

— Ordena els estrats de més antic a més modern.

— Hi ha algun tipus de discontinuïtat estratigràfica? Comenta-les i situa-les al tall.

— Hi ha estructures de deformació? Comenta-les i situa-les al tall.

Aferrau una etiqueta identificativa
amb codi de barres

